



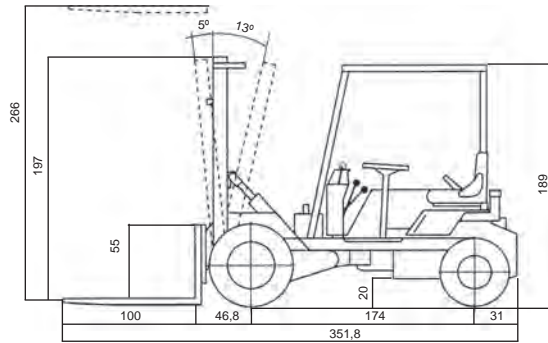
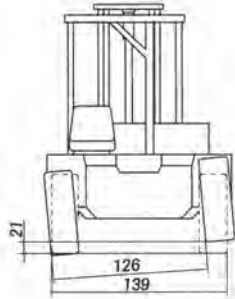
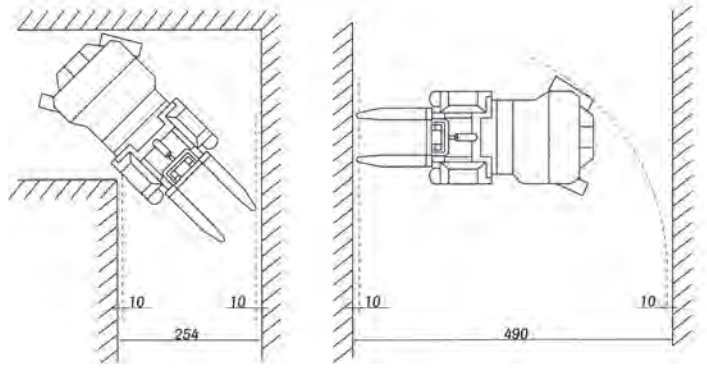
C 11 M



C 11 M_1200 Kg

AUSA
www.ausa.com

TABLEAU DES MÂTS					
Type	Élévation maximale (mm)	Levée libre (mm)	Hauteur mât plié (mm)	Hauteur maximale (mm)	Charge (Kg)
Duplex (st)	2660	70	1980	3290	1200
Duplex Levée libre	2500	1270	1890	3130	1200
Duplex	3300	70	2300	3930	1200



CARACTERISTIQUES TECHNIQUES

		C 11 M
Capacité de charge (Kg)		1200 @ 500 mm / 1050 @ 600 mm
Hauteur élévation (mât duplex standard) (mm)		2660
Moteur	Diesel	KUBOTA D902
	Puissance / SAE J 1995 (KW/CV)	12.1 / 16.44
	Nombre de cylindres	3
	Refroidissement	Eau
Traction		4 x 2
Transmission		Mécanique, avec boîte à vitesse semi-synchronisée, 4 vitesses avant et 4 arrière au moyen d'un inverseur.
Démarrage		Électrique
Vitesse maximale (Km/h)		20
Poids à vide (Kg)		2050
Déclivité maximale (à pleine charge)		37%
Circuit hydraulique		Pompe d'engrenages de 14.6 cc. Pression de travail 150 bar.
Pneus	Avant	7.00-12 (12 PR)
	Arrière	6.00-9 (10 PR)
Rayon de braquage extérieur (mm)		3250
Direction		Hydraulique avec soupape. Pression de travail 100 bar.
Capacité de réservoir (l)	Combustible	25
	Hydraulique	15
Frein de service		Hydraulique à tambour sur l'essieu avant
Frein de stationnement		Mécaniques sur l'essieu avant
Porte-fourches		FEM 2 - Large: 1260 mm
EQUIPEMENT DE SERIE		Siège ergonomique avec ceinture de sécurité
		Protecteur opérateur s/ISO 6055
		Rétroviseur
		Gyrophare
		Avertisseur sonore de marche arrière
		Déplacement latéral: 1260 mm (largeur)
EQUIPEMENT OPTIONNEL		Eclairage routier
		Protecteur de charge: 1250 mm.
		Godet hydraulique: 300 l / 400 l.
Pneus	Avant	27x10-12 (14 PR) - (Big Foot)
	Arrière	21x8-9 (16 PR)

MKT21001.05 / 01.2015

AUSA se réserve le droit de modifier toute caractéristique sans avis préalable.